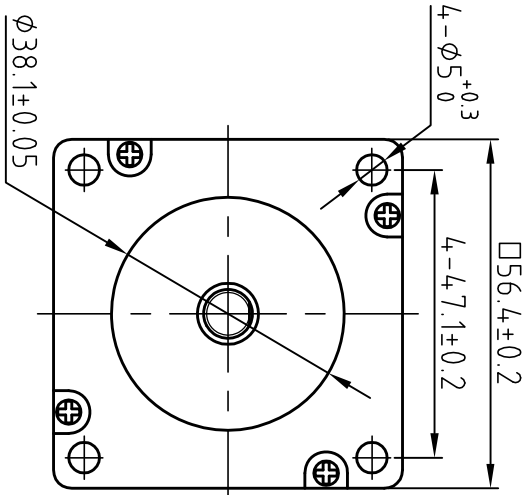
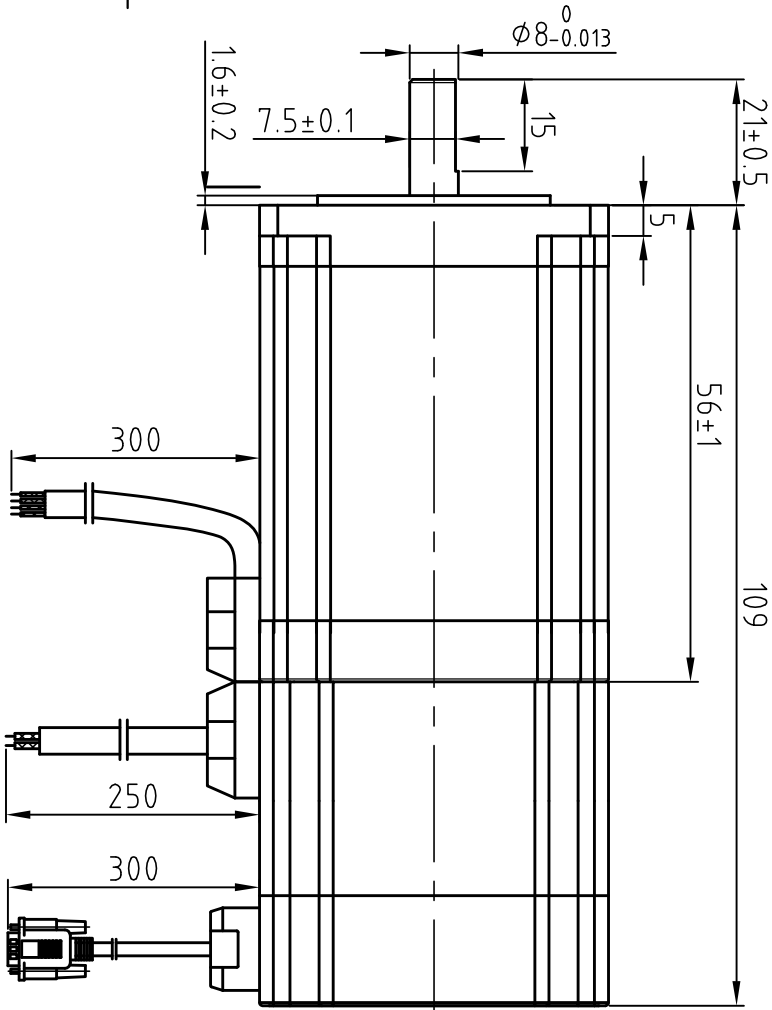
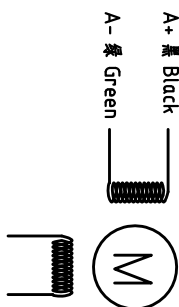


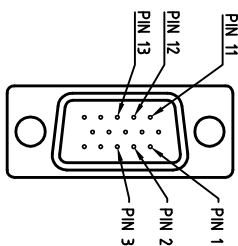
Dimension: (Unit: mm)



**Motor Connections:**



**Encoder Signals**



**Common Rating**

Step angle	1.8°
Position accuracy	1.8±0.09°
Dielectric strength	500VAC 1min
Insulation resistance	100MΩhm(500VDC)
Insulation class	B
Temp rise(Max)	80K
Radial play	Max: 0.02mm(load 4.50g)
Axial play	Max: 0.08mm(load 900g)

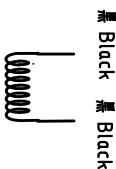
**Brake Specification:**

Voltage	24Vdc
Friction torque	1N·M

**Motor Specification:**

Current/phase	4.2 A
Voltage	168V
DC Resistance/phase ±10%	0.4 Ω
Inductance/phase ±20%	1.2 mH
Holding torque	1.1 N·M
Inertia	0.6 kg·cm <sup>2</sup>
Weight	165 kg
Encoder Resolution	1000 cpr

**Brake Connctions**



PIN	1	2	3	11	12	13
颜色	黑	红	白	黄	绿	蓝
定义	A+	VCC	GND	B+	B-	A-

设计	王洪松	日期	2017.10.30	材料	深圳市雷赛智能控制股份有限公司 SHENZHEN LEADSHINE TECHNOLOGY CO., LTD.		
审核	秦军		2017.10.30	第一角画法 First Angle projection	带抱闸混合伺服电机		
批准	田天胜		2017.10.30	重量 Weight	57CME13-BZ		
图号 Part No.				共 1 套 第 1 套 Sheet 1 of 1	图号 DWG. NO.	LS-CME57-02-0111-03	

版本 Rev:	日期 Date	变更文件号 ECU NO.	变更内容 Revisions	设计 By
V1.0	17.10.30		李林	王林