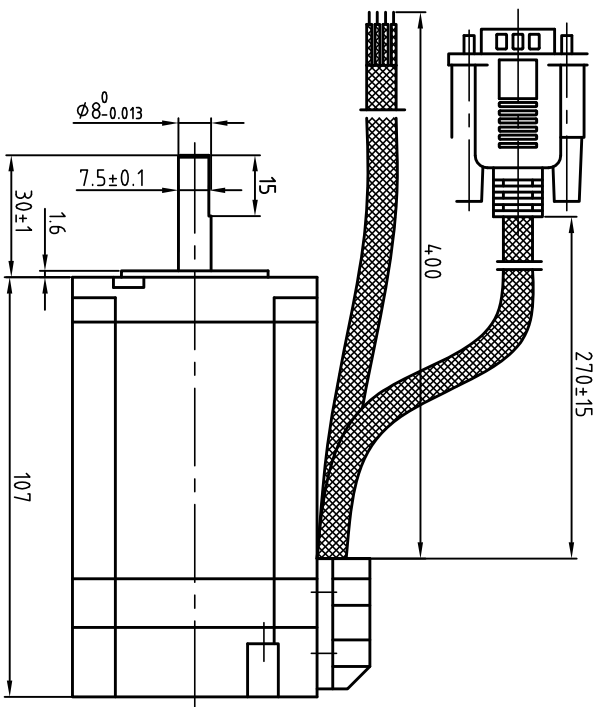
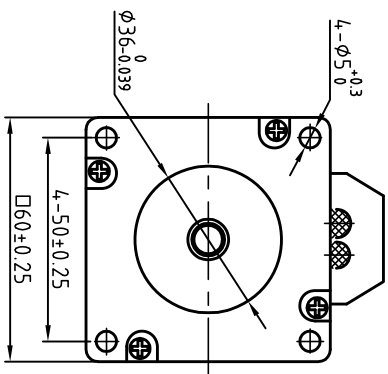


Dimension: (Unit: mm)



Common Rating

Step angle	1.8°
Position accuracy	1.8±0.09°
Dielectric strength	500VAC 1min
Insulation resistance	100MΩhm(500VDC)
Insulation class	B
Temp rise(Max)	80K
Radial play	Max:0.02mm(load 4.50g)
Axial play	Max:0.08mm(load 900g)

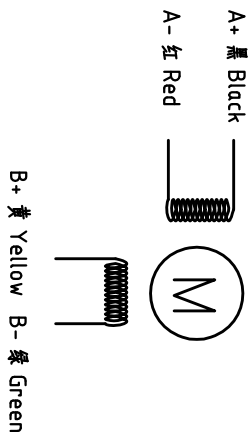


Specification

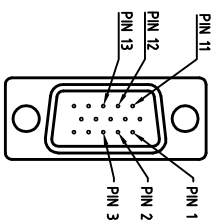
Current/phase	5.0 A
Voltage	2.3 V
DC Resistance/phase ±10%	0.45 Ω
Inductance/phase ±20%	2.0 mH
Holding torque	3.0 N·M
Inertia	0.69 kg·cm <sup>2</sup>
Weight	1.3 kg
Encoder resolution	1000 cpr

版本 Rev	日期 Date	变更文件号 ECU NO.	变更内容 Revisions	设计 By
V1.0	17.10.30		轴长30mm	王洪松

Motor Conenctions:



Encoder Signals



PIN	1	2	3	11	12	13
颜色	黑	红	白	黄	绿	蓝
定义	A+	VCC	GND	B+	B-	A-

设计 Designed	王洪松	日期 Date	17.10.30	材料 Material	
审核 Checked	刘佩峰	第一角画法 First Angle projection	17.10.30	重量 Weight	
批准 Approved	田天胜	比例 Scale	17.10.30	检测站 Stage Mark	
图号 Part No.		共 1 套 第 1 套 Sheet 1 of 1		图号 DWG. NO.	LS-CM60-02-0010-01
深圳市雷赛智能控制股份有限公司 SHENZHEN LEADSHINE TECHNOLOGY CO., LTD.			混合伺服电机 60CME30X		