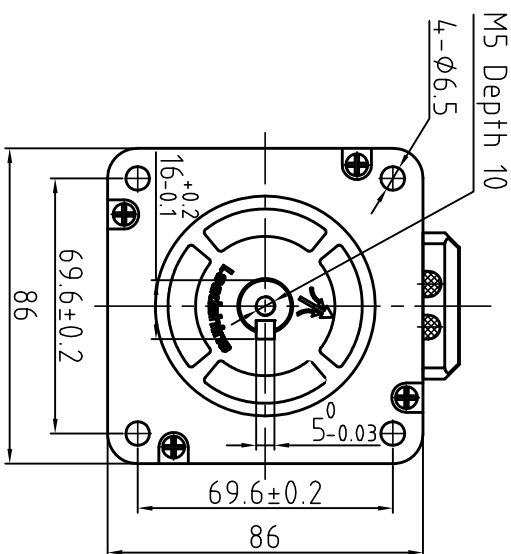
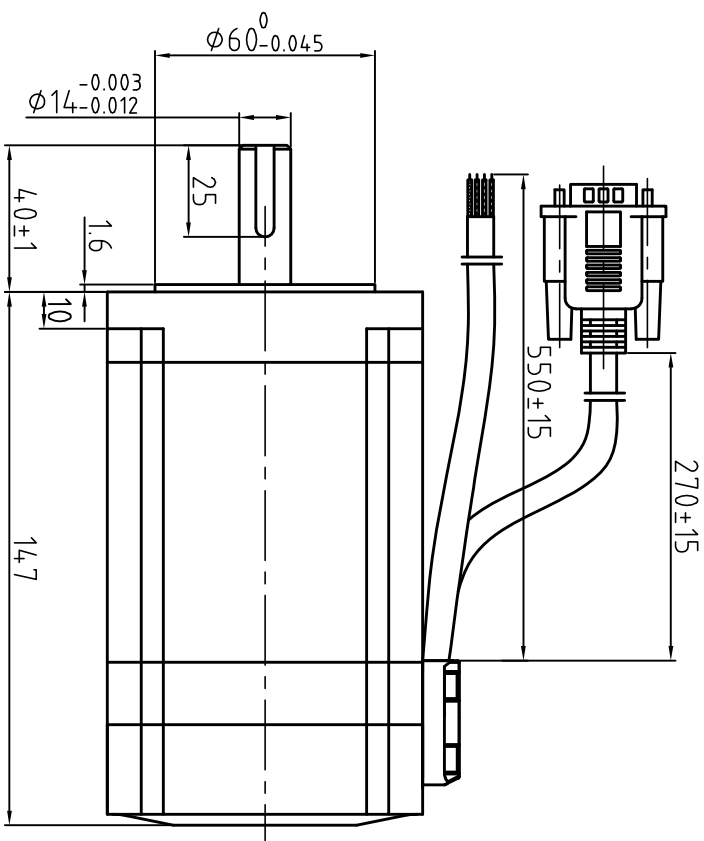
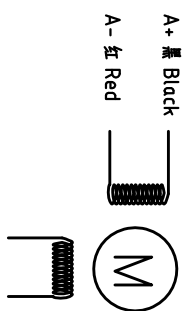


Dimension: (Unit: mm)

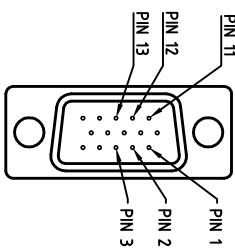


版本 Rev	日期 Date	变更文件号 ECU NO.	变更内容 Revisions	设计 By
V1.0	17.05.18		首次设计	王洪松

Motor Connections



Encoder Signals



PIN	颜色	定义
1	黑	A+
2	红	VCC
3	白	GND
11	黄	B+
12	绿	B-
13	蓝	A-

Common Rating

Step angle	18°
Position accuracy	18±0.09°
Dielectric strength	1000VAC 1min
Insulation resistance	100MΩhm(500VDC)
Insulation class	B
Temp rise(Max)	80K
Radial play	Max:0.02mm(Load 450g)
Axial play	Max:0.08mm(Load 900g)

Specification

Current/phase	6.0 A
Voltage	3 V
DC Resistance/phase	±10% 0.5 Ω
Inductance/phase	±20% 4 mH
Holding torque	8.5 N·M
Inertia	2.8 kg·cm ²
Weight	4 kg
Encoder Resolution	1000 cpr

设计 Designed	王洪松	日期 Date	2017.5.18	材料 Material	混合伺服电机
审核 Checked	秦军	2017.5.18		第一角画法 First Angle projection	
批准 Approved	田天胜	2017.5.18		重量/比例 Weight/Scale	86CME85
图号 Part No.				共 1 套 第 1 套 Sheet 1 of 1	图号 DWG. NO.
				深圳市雷赛智能控制股份有限公司 SHENZHEN LEADSHINE TECHNOLOGY CO., LTD.	