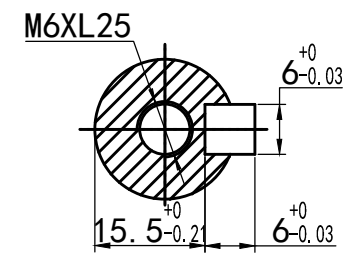
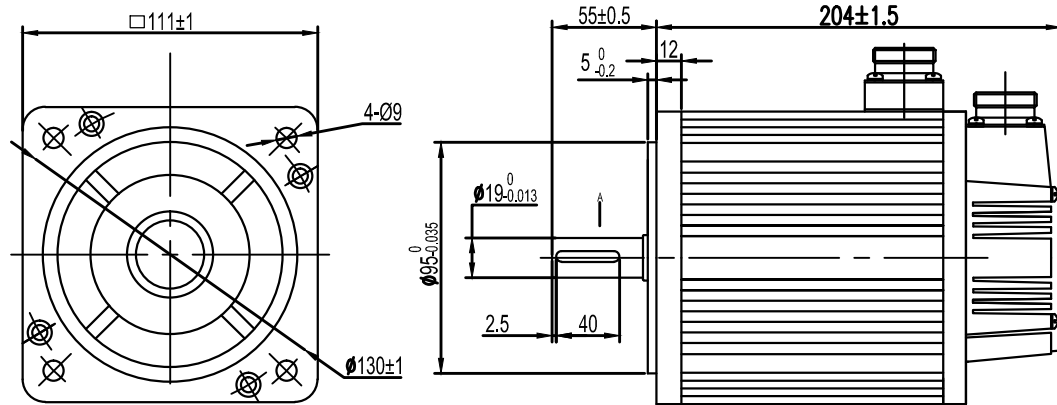
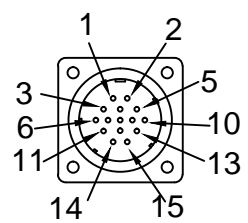


额定电压	200-220	V AC
额定功率	1500	W
额定力矩	5	N.m
峰值力矩	15	N.m
额定转速	3000	RPM
最大转速	4500	RPM
额定电枢电流	6	A _{rms}
峰值电枢电流	18	A _{rms}
力矩系数	0.83	N.m/A _{rms}
线电压常数	62	V/KRPM
线电阻	1.03±10%	Ω
线电感	3.43±20%	mH
转动惯量	6.3	kg·m ² ·10 ⁻⁴
极对数	4	对
编码器线材规格	28AWG	
绕组线规格	14AWG	
电机防护等级	IP54	
配件	无	
其它		



电机连接器型号

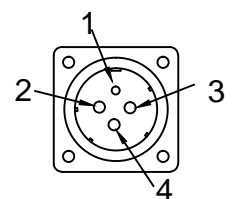
连接器	电机绕组连接器	编码器连接器
航插型号 (公头)	YD28J4Z	YD28J7Z



位号	1	2	3	4
信号	PE	U	V	W

对接电机连接器型号 (不配, 需要时单独购买)

连接器	电机绕组连接器	编码器连接器
航插型号 (母头)	LS-YDA28K4TS-01	LS-YDA28K7TS-01



位号	1	2	3	4	5	6	7	8
信号	PE	5V	0V	SD+	SD-	BAT+	BAT-	

注: A-内密控; B-丹纳鹤; C-多摩川; D-禹衡

尺寸 X ±0.5	角度 X ±1°	深圳雷赛智能控制股份有限公司	
公差: X, X ±0.1	公差: X, X ±0.02°	设计: 王健	名称: 110机座1500W中惯量
X, XX +0.02	单位: MM	审核: 文世龙	带油封黑色电机
		批准: 田天胜	版本: V1.0
		日期: 2016.9.9	型号: ACM11015M2F-71-E
		共张 第张	料号: