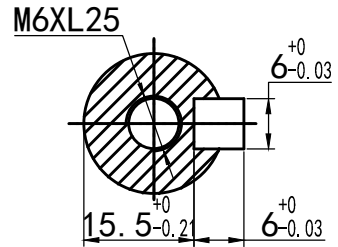
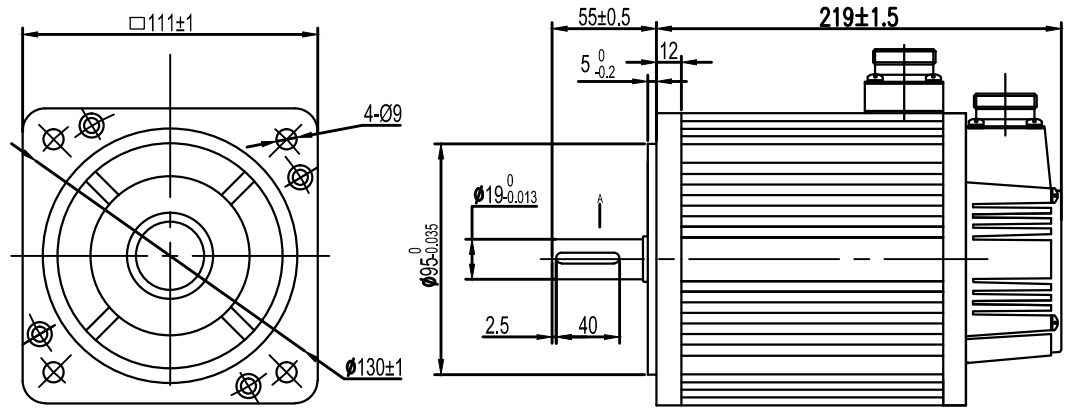


额定电压	200-220	V AC
额定功率	1800	W
额定力矩	6	N.m
峰值力矩	18	N.m
额定转速	3000	RPM
最大转速	4500	RPM
额定电枢电流	6	A _{rms}
峰值电枢电流	18	A _{rms}
力矩系数	1.0	N.m/A _{rms}
线电压常数	60	V/KRPM
线电阻	0.81	Ω
线电感	2.59±20%	mH
转动惯量	7.6	kg·m ² ·10 ⁻⁴
极对数	4	对
编码器线材规格	28AWG	
绕组线规格	14AWG	
电机防护等级	IP54	
配件	无	
其它		



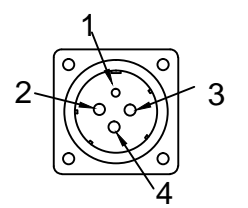
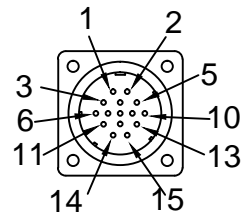
电机连接器型号

连接器	电机绕组连接器	编码器连接器
航插型号 (公头)	YD28J4Z	YD28J7Z

对接电机连接器型号 (不配, 需要时单独购买)

连接器	电机绕组连接器	编码器连接器
航插型号 (母头)	LS-YDA28K4TS-01	LS-YDA28K7TS-01

注: A-内密控; B-丹纳鹤; C-多摩川; D-禹衡



位号	1	2	3	4
信号	PE	U	V	W

位号	1	2	3	4	5	6	7	8	
信号	PE	5V	0V	SD+	SD-	BAT+	BAT-		

尺寸 X ±0.5 角度 X ±1°	深圳雷赛智能控制股份有限公司	
公差: X, X ±0.1 公差: X, X ±0.02		
设计: 王健	名称: 110机座1500W中惯量带油封黑色电机	版本: V1.0
审核: 文世龙	型号: ACM11015M2F-71-E	
批准: 田天胜	日期: 2016.9.9	
共 张 第 张	料号:	