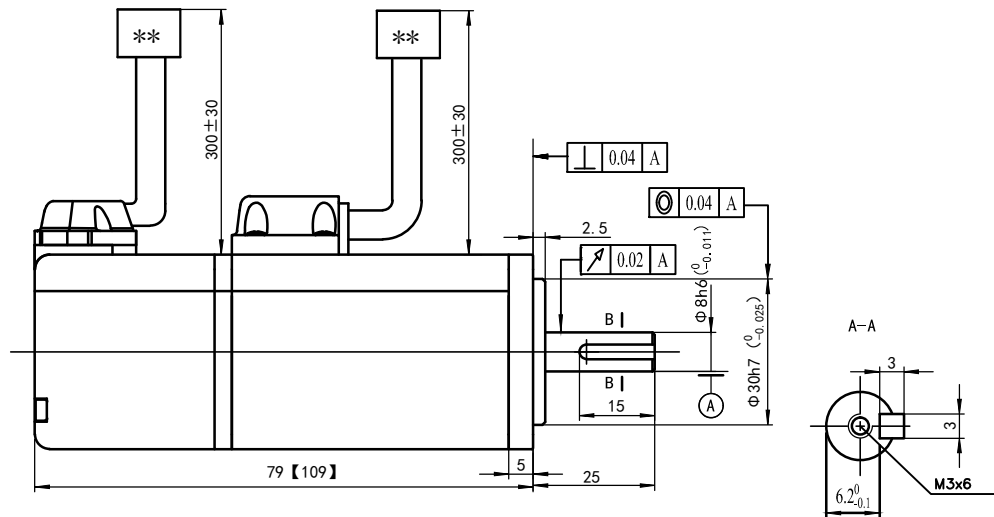
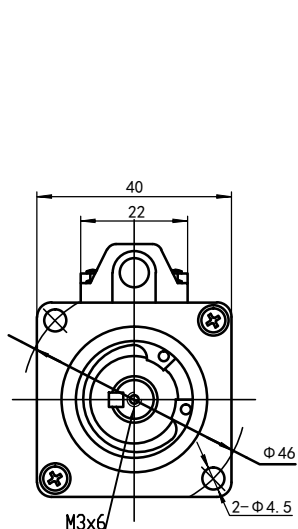


额定电压	200-220	V AC
额定功率	100	W
额定力矩	0.32	N.m
峰值力矩	0.96	N.m
额定转速	3000	RPM
最大转速	6000	RPM
额定电枢电流	1.1	A <sub>rms</sub>
峰值电枢电流	3.3	A <sub>rms</sub>
力矩系数	0.289	N.m/A <sub>rms</sub>
线电压常数	20.5	V/KRPM
线电阻	14.3 ±10%	Ω
线电感	14.8 ±20%	mH
转动惯量	0.046 【0.048】	Kg* <sup>2</sup> .10 <sup>-4</sup>
极对数	4	对
编码器类型	17位单圈绝对值	
重量	0.47Kg 【0.59Kg】	

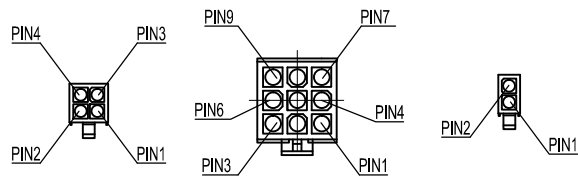


电机连接器型号

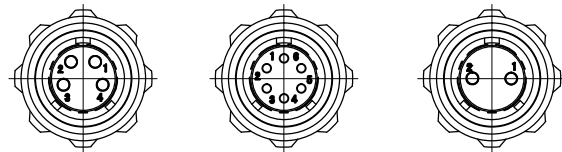
SS连接器	电机绕组连接器	编码器连接器	(刹车连接器)
端子	AMP-TE/4P公头	AMP-TE/9公头	AMP-TE/2P公头
塑壳	AMP172167-1	AMP172169-1/ 170359-1	AMP172165-1

HH2连接器	绕组连接器	编码器连接器	(刹车连接器)
电机端	GM-1310/P-4B	GM-1310/P-6A	GM-1310/P-2
延长线端	GM-1311/S-4B	GM-1311/S-6A	GM-1311/S-2

SS:



HH2:



**	连接器	型号
SS	安普塑插	ACM4001L2H-63-D-SS 【ACM4001L2G-63-D-SS】
HH2	装配航插	ACM4001L2H-63-D-HH2 【ACM4001L2G-63-D-HH2】

电机绕组连接器接线顺序				【电机刹车连接器接线顺序】		
位号	1	2	3	4	1	2
颜色	蓝	红	黑	黄绿	黑	红
信号	U	W	V	PE	24V	0V

电机编码器连接器接线顺序									
位号	1	2	3	4	5	6	7	8	9
颜色	屏蔽	蓝	蓝白	紫	紫白				
信号	PE	5V	0V	SD+	SD-				

注意:a、【】表示带抱闸描述。  
b、型号中\*\*表示电机连接器形态，\*\*设定值如下：  
SS安普塑插，HH2装配型航插(防水)

尺寸 X ±0.5 公差: X, X ±0.1 X, XX ±0.02	角度 X ±1° 公差: X, X ±0.02° 单位: 度	深圳雷赛智能控制股份有限公司
设计:		名称: 高压伺服电机 批号: MS10
审核:		型号: ACM4001L2H-63-D-**
批准:		【ACM4001L2G-63-D-**】
日期:		
表单编号: LS-MT-01-07A 共 1 张 第 1 张		图号: LS-ACM4001L2H-63-D-SS A/02