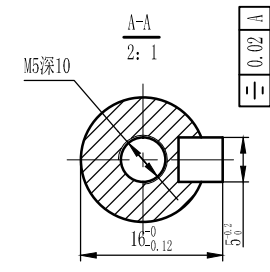
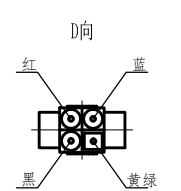
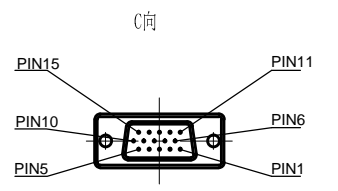


GND				
信号引线	U	V	W	GND
引线颜色	红	蓝	黑	黄/绿
插座编号 (选配)	1	2	3	4

编码器引出线												
信号引线	B+	A+	GND	W+	U+	PE	V+	B-	A-	+5V		
引线颜色	蓝	绿	黑	白	棕	屏蔽	灰	蓝/黑	绿/黑	红		
插座编号	1	2	3	4	5	6	9	11	12	13		



额定电压	36	V DC
额定功率	200	W
额定力矩	0.64	N.m
峰值力矩	1.92	N.m
额定转速	3000	RPM
最大转速	4000	RPM
额定电枢电流	7	Arms
峰值电枢电流	21	Arms
力矩系数	0.0915	N.m/Arms
线电压常数	6.19	V/KRPM
线电阻	0.39±10%	Ω
线电感	0.55±10%	mH
转动惯量	0.21	kg·m ² * 10 ⁻⁴
极对数	5	对
编码器类型	1000线编码器	
编码器线材规格	28AWG	
绕组线规格	18AWG	
电机防护等级	IP54	
电机轴材质	40Cr	
轴承型号	前NSK6003ZZ, 后NMB609ZZ	
配件	无	
其他		



						深圳市雷赛智能控制股份有限公司	
						ACM6020V36H-A5	
						200W五对极1000线36V电机	
更改标记	更改单号	次数	签字	日期	比例 视图 阶段 标记		
设计			工艺	1:1			
校对			标准化	S A B			
审核			批准	未注线性及角度公差 未注形状及位置公差			