



MP 系列 PLC 右扩展模块
简要说明书

感谢您购买雷赛智能 mPLC 产品, 当您选用雷赛 MP 系列主机点数不够时, 可以选择雷赛智能 MP 系列右扩展模块, 包括 16 点和 32 点的数字量输入模块、数字量输出模块、数字量输入加输出模块, 选用灵活, MP 系列主机最多支持 10 个右扩展模块。

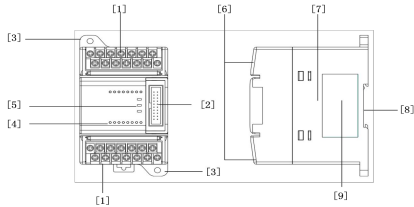
类型	型号	规格
标准扩展模块	MP-E8X8YT	8 点输入, 双极性; 8 点输出, 晶体管, 漏型
	MP-E16X	16 点输入, 双极性
	MP-E16YT	16 点输出, 晶体管, 漏型
	MP-E16X16YT*	16 点输入, 16 点输出
	MP-E32X*	32 点输入, 双极性
网口扩展模块	MP-E32YT*	32 点输出, 晶体管, 漏型
	MP-E16X-E	16 点输入, 双极性
	MP-E16YT-E	16 点输出, 晶体管, 漏型
	MP-E16X16YT-E	16 点输入, 16 点输出

带 * 为即将推出产品

产品信息

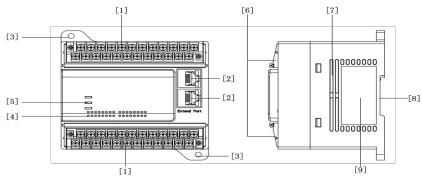
外观定义

1) 标准型扩展



编号	名称	内容
[1]	输入输出端子	用于输入输出接线
[2]	标准型扩展	用于与主机和下一个扩展的连接
[3]	螺钉安装	用于打孔安装
[4]	输入输出指示灯	用于监视输入输出状态
[5]	状态指示灯	用于监视 CPU 状态、报警等信息
[6]	翻盖	用于阻挡灰尘、杂质
[7]	散热孔	用于模块散热
[8]	导轨安装槽	用于导轨安装
[9]	铭牌	用于贴铭牌信息

2) 网口型扩展



编号	名称	内容
[1]	输入输出端子	用于输入输出接线
[2]	网口扩展	用于与主机和下一个扩展的连接

技术热线: 400-885-5501

[3]	螺钉安装	用于打孔安装
[4]	输入输出指示灯	用于监视输入输出状态
[5]	状态指示灯	用于监视 CPU 状态、报警等信息
[6]	翻盖	用于阻挡灰尘、杂质
[7]	散热孔	用于模块散热
[8]	导轨安装槽	用于导轨安装
[9]	铭牌	用于贴铭牌信息

命名规则

MP - E 16X16Y T - E - XXX
① ② ③ ④ ⑤ ⑥

序号	说明
①	MP: 雷赛智能标准型运动控制 PLC
②	E: 右扩展模块
③	8X8Y: 8DI/8DO 16X: 16DI 16Y: 16DO 16X16Y: 16DI/16DO
④	T: 晶体管输出 R: 继电器输出
⑤	缺省: 标准型扩展 E: 总线型扩展
⑥	特殊用途定制型号

产品规格

1) 一般规格

项目	规格
工作环境温度	0°C~60°C
环境温度	-20°C~70°C
环境湿度	5~95%RH
防护等级	IP20
电磁兼容性	噪声抑制, 符合 IEC61000-6-2
机械等级 (振动)	IEC60068, Part2-6/10up58Hz
耐电压	AC 500V 1 分钟
绝缘电阻	经 DC500V 绝缘电阻计测量后 5MΩ 以上
接地	D 种接地(接地电阻:100Ω 以下), 不允许与强电系统共同接地
使用环境	无腐蚀性、可燃性气体, 导电性尘埃(灰尘)不严重的地点
使用高度	2000M 以下 (在加压至大气压以上的环境下不能使用。否则有可能发生故障。)

2) 绝缘与耐压规格

端子	耐压	绝缘电阻
DC24V 供给电源, 以及输入端子(DC24V)与接地端子之间	AC 500V 1 分钟	DC500V 用兆欧表测

输入端子(DC24V)与接地端子之间	AC 500V 1 分钟	5MΩ 以上
输出端子(晶体管)与接地端子之间	AC 500V 1 分钟	

3) 电源规格

项目	规格
电源电压	DC24V
电源电压范围	DC 20.4~28.8V
允许瞬时停电时间	对5ms以下的瞬时停电会继续运行
冲击电流	12A, 0.5ms以下/28.8V DC

4) 输入规格

项目	规格	
输入点数	MP-E8X8YT	8
	MP-E16X MP-E16X-E	16
	MP-E16X16YT MP-E16X16YT-E	16
	MP-E32X	32
	输入的连接方式	拆装式端子排(M3 螺丝)
输入方式	双极性, 源型/漏型	
输入信号电压	DC 电源型:DC24V±20%	
输入阻抗	4.3K	
ON 输入感应电流	高速: 5mA 以上 低速: 3.5mA 以上	
OFF 输入感应电	1.5mA 以下	
输入回路隔离	光耦隔离	
输入动作的显示	光耦驱动时面板上的 LED 灯亮	

5) 输出规格

项目	规格	
输出点数	MP-E8X8YT	8
	MP-E16YT MP-E16YT-E	16
	MP-32YT MP-32YT-E	32

输出的连接方式	拆装式端子排(M3 螺丝)	
输出方式	晶体管/漏型输出	
外部电源	DC5~30V	
最大负载	阻性负载	0.5A/每路
	感性负载	高速: 7.2W/DC24V; 低速: 12W/DC24V
	电灯负载	高速: 0.9W/DC24V、普通: 1.5W/DC24V
最小负载	5mA (DC5~24V)	
开路漏电流	0.1mA 以下/DC30V	
回路隔离	光耦隔离	
输出动作的显示	光耦驱动时面板上的 LED 灯亮	
屏蔽传输距离	普通输出: 30 米以内; 高速输出: 5 米以内	
非屏蔽传输距离	普通输出: 10 米; 高速输出: 2 米以内	

端子定义参考

8 点输入 8 点输出右扩展模块

S/S0	X1	X3	S/S1	X5	X7
S/S0	X0	X2	S/S1	X4	X6

Y0	Y1	Y2	COM3	Y5	Y7
COM0	COM1	COM2	Y3	Y4	Y6

适用于: MP-E8X8YT

16 点输入右扩展模块

S/S0	X1	X3	S/S1	X5	X7
S/S0	X0	X2	S/S1	X4	X6

S/S2	X11	X13	S/S3	X15	X17
S/S2	X10	X12	S/S3	X14	X16

适用于: MP-E16X

24V+	·	S/S0	X1	X3	X5	X7	X11	X13	X15	X17	S/S1
24V+	FC	S/S0	X0	X2	X4	X6	X10	X12	X14	X16	S/S1

适用于: MP-E16X-E

16 点输出右扩展模块

雷赛网址: www.leisai.com



24V-																					
24V+	PG																				
0V		Y0	Y2	COM1	Y5	Y7	Y10	Y12	COM3	Y15	Y17										
24V		COM0	Y1	Y3	Y4	Y6	COM2	Y11	Y13	Y14	Y16										

适用于: MP-E16YT-E

Y0	Y1	Y2	COM3	Y5	Y7
COM0	COM1	COM2	Y3	Y4	Y6

Y10	Y11	Y12	COM7	Y15	Y17
COM4	COM5	COM6	Y13	Y14	Y16

适用于: MP-E16YT

16 点输入 16 点输出右扩展模块

24V-		S/S0	X1	X3	X5	X7	X11	X13	X15	X17	S/S1
24V+	PG	S/S0	X0	X2	X4	X6	X10	X12	X14	X16	S/S1
0V		Y0	Y2	COM1	Y5	Y7	Y10	Y12	COM3	Y15	Y17
24V		COM0	Y1	Y3	Y4	Y6	COM2	Y11	Y13	Y14	Y16

适用于: MP-E16X16YT、MP-E16X16YT-E

32 点输入右扩展模块

24V-		S/S0	X1	X3	X5	X7	X11	X13	X15	X17	S/S1
24V+	PG	S/S0	X0	X2	X4	X6	X10	X12	X14	X16	S/S1
0V		S/S2	X21	X23	X25	X27	X31	X33	X35	X37	S/S3
24V		S/S2	X20	X22	X24	X26	X30	X32	X34	X36	S/S3

适用于: MP-E32X

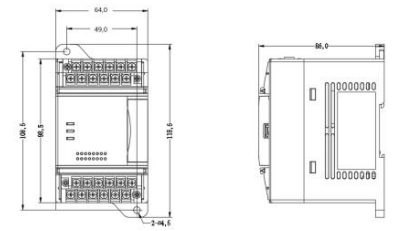
32 点输出模块

24V-		Y0	Y2	COM1	Y5	Y7	Y10	Y12	COM3	Y15	Y17
24V+	PG	COM0	Y1	Y3	Y4	Y6	COM2	Y11	Y13	Y14	Y16
0V		Y20	Y22	COM5	Y25	Y27	Y30	Y32	COM7	Y35	Y37
24V		COM4	Y21	Y23	Y24	Y26	COM6	Y31	Y33	Y34	Y36

适用于: MP-E32YT

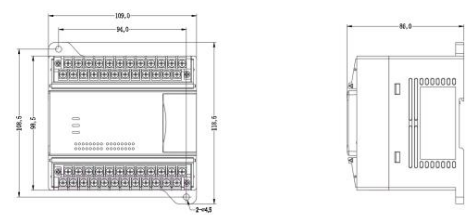
产品外形尺寸及安装参考

16 点数字量右扩展模块尺寸



适用于: MP-E8X8YT、MP-E16X-E、MP-E16YT-E、MP-E16X

32 点数字量右扩展模块尺寸



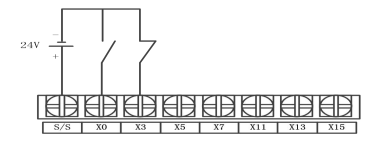
适用于: MP-E16X16YT-E、MP-E16X16YT、MP-E32X、MP-E32YT

电气设计参考

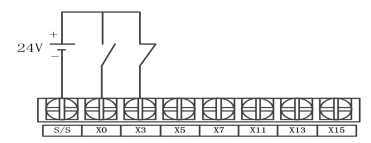
外部连接

1) 数字量输入接线

NPN (漏型) 接线

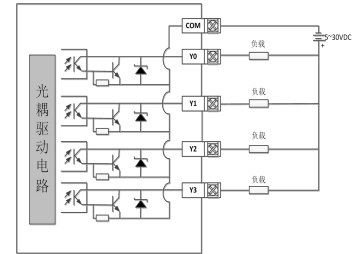


PNP (源型) 接线

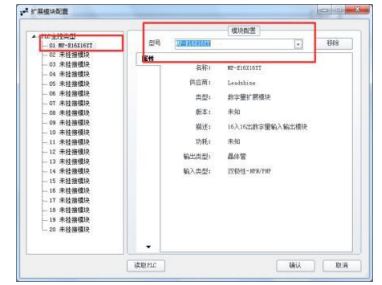
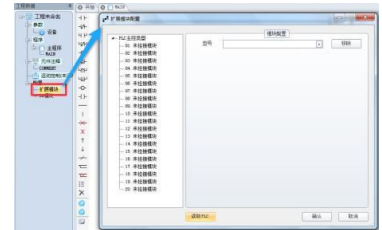


具体请参照主机普通数字量输入接线

2) 数字量输出接线



模块配置



第一步, 打开 mPLC Studio 编程软件, 新建工程:

第二步, 双击左侧结构树下的配置中的扩展模块, 打开“扩展模块配置”;

第三步, 单击左侧的通道, 在“型号”中选择相应的型号;

第四步, 点击“确认”, 下载 PLC 程序时将相应的配置下载进 PLC。

技术热线: 400-885-5501

雷赛网址: www.leisai.com